

蛋白質分析

測量
蛋白質濃度

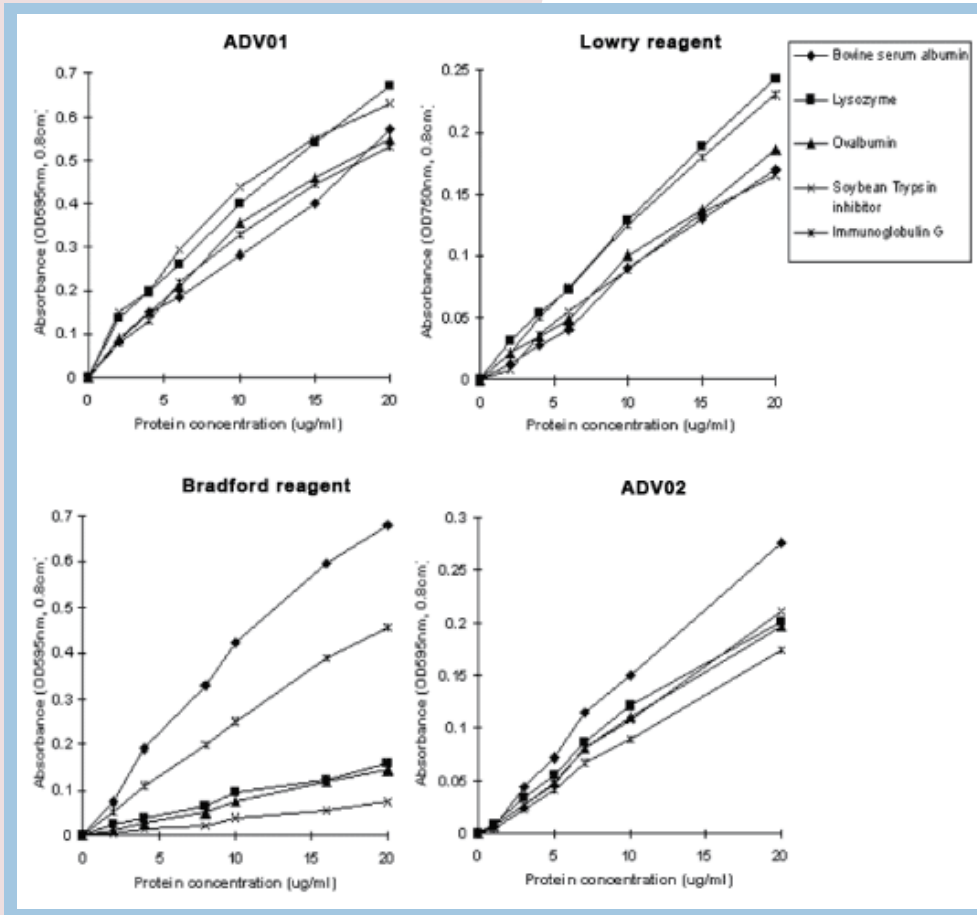
Precision Red Advanced
Protein Assay

(cat.#ADV02)

Precision Red Advanced Protein Assay

(cat.#ADV02)

該測定法可準確測量0.25至50 mg/ml範圍內的蛋白質濃度，並且與detergent相容。簡單的步驟在1分鐘內產生紅色至藍色的變化，並通過測量600nm的吸光度來識別。



圖：ADV02

Bradford和Lowry分析針對五種不同蛋白質的比較；在相同濃度不同種類的蛋白中經由以上四中方法做比較，發現在ADV02 方法中不同種類的蛋白濃度差異是最小的。

方法：

1. 將蛋白質溶液與ADV02試劑混合（例如10 μ l 樣品和1.0 ml ADV02）
2. 等待1分鐘
3. 讀取600 nm處的吸光度

容易且快速，跟 Bradford 和 Lowry 分析 (Bicinchoninic acid assay) 不同，完全不用Bovine serum albumin (BSA) 標準曲線